

組織改正・役員人事(案)・人事異動について

スミセイ情報システム株式会社（社長 北越 浩和）は、次のとおり組織改正・役員人事(案)・人事異動を行います。

<目次>

○組織改正	1 頁
○役員人事(案)	3 頁
○人事異動	5 頁

お問い合わせは、次にお願いたします。

総務経理部 TEL (03) 3348-6388 (代表)

<組織改正>

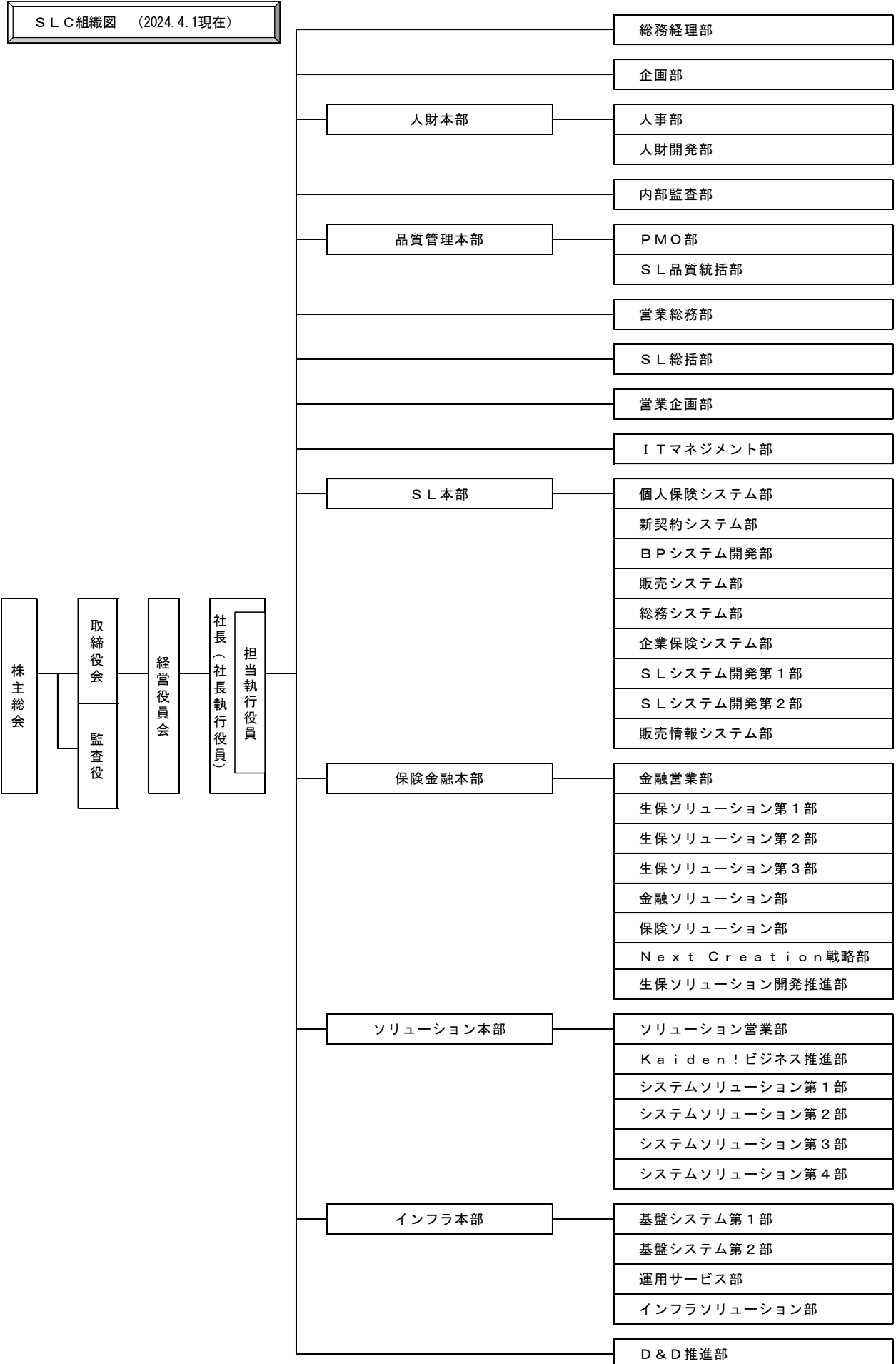
2024年4月1日付をもって、次のとおり組織を改正します。

1. 人材開発本部・人材開発部の組織名称の改正

中期経営計画の2年目である2024年度は、中計の実現に向けて「基本戦略」の柱である「”個”の強化」への取り組みを加速させる必要があります。

社会環境が急激に変化し、職員の価値観も多様化する中、その取り組みを担うのは、一人ひとりの職員であり、ここで改めて「一人ひとりの職員が財（たから）」であることを明示するため、人材開発本部および人材開発部の組織名称をそれぞれ「人財本部」「人財開発部」に改正し、「”個”の強化」への具体的な取り組みを進めてまいります。

<組織図>



<役員人事（案）>

1. 取締役の退任

2024年3月31日の終了をもって、次のとおり辞任により退任します。

取締役	<small>なかぞの</small> 中園 <small>まさたか</small> 雅孝
-----	---

2. 執行役員の退任

2024年3月31日の終了をもって、次のとおり退任します。

常務執行役員	<small>なかぞの</small> 中園 <small>まさたか</small> 雅孝
--------	---

常務執行役員	<small>まえだ</small> 前田 <small>ちから</small> 力
--------	--

執行役員	<small>やまもと</small> 山本 <small>としひこ</small> 利彦
------	---

執行役員	<small>はまさき</small> 浜崎 <small>やすみ</small> 泰美
------	--

3. 取締役の選任

2024年4月1日付をもって、次のとおり就任します。

（2024年3月開催予定の臨時株主総会において正式に決定する予定）

取締役	<small>おおた</small> 太田 <small>まさかず</small> 雅一 （現 常務執行役員）
-----	---

4. 役付執行役員の選任

2024年4月1日付をもって、次のとおり就任します。

（2024年3月開催予定の取締役会において正式に決定する予定）

専務執行役員	<small>はやし</small> 林 <small>しゅうじ</small> 修次 （現 常務執行役員）
--------	--

常務執行役員	<small>ほしば</small> 干場 <small>みつぐ</small> 貢 （現 執行役員）
--------	---

常務執行役員	<small>やじま</small> 矢嶋 <small>なおはる</small> 直治 （現 執行役員インフラ本部長）
--------	--

5. 執行役員の選任

2024年4月1日付をもって、次のとおり就任します。

(2024年3月開催予定の取締役会において正式に決定する予定)

執行役員	きとう まさあき 佐藤 雅昭	(現 新契約システム部長)
執行役員	さかもと かおり 阪本 佳織	(現 ソリューション本部長)
執行役員	にしむら としや 西村 敏也	(現 人事部長)
執行役員	ひぐち きみお 樋口 公夫	(現 人材開発本部長)
執行役員	てらにし やすたか 寺西 保敬	(現 営業総務部長)
執行役員	きくち のりゆき 菊池 紀之	(現 生保ソリューション第1部長)

<人事異動>

1. 役員の分掌

(2024年3月31日付)

新	現	氏名
住友生命保険相互会社へ復帰	取締役 常務執行役員 兼 住友生命保険相互会社 情報システム部 担当部長(大阪)	中園 雅孝

(2024年4月1日付)

新	現	氏名
常務執行役員 品質管理本部長	常務執行役員	吉田 克志
常務執行役員 (2024.3 開催予定の取締役会において 常務執行役員に選任され就任の予定)	執行役員 インフラ本部長	矢嶋 直治
執行役員 人財本部長 (2024.3 開催予定の取締役会において 執行役員に選任され就任の予定)	人材開発本部長	樋口 公夫
人財本部(大阪) フェロー	執行役員 品質管理本部長 兼 PMO部長	浜崎 泰美
執行役員 人事部長 (2024.3 開催予定の取締役会において 執行役員に選任され就任の予定)	人事部長	西村 敏也
執行役員 営業総務部長 (2024.3 開催予定の取締役会において 執行役員に選任され就任の予定)	営業総務部長	寺西 保敬
執行役員 新契約システム部長 (2024.3 開催予定の取締役会において 執行役員に選任され就任の予定)	新契約システム部長	佐藤 雅昭
執行役員 生保ソリューション第1部長 (2024.3 開催予定の取締役会において 執行役員に選任され就任の予定)	生保ソリューション第1部長	菊池 紀之
執行役員 ソリューション本部長 (2024.3 開催予定の取締役会において 執行役員に選任され就任の予定)	ソリューション本部長	阪本 佳織

2. 本部長・部長人事

(2024年3月31日付)

新	現	氏名
住友生命保険相互会社へ復帰	SL総括部長	永井 俊宏

(2024年4月1日付)

新	現	氏名
インフラ本部長	住友生命保険相互会社から出向	壺井 聡
人財開発部長	人材開発部長	油谷 雅之
PMO部長	ソリューション営業部長	西村 仁志
SL総括部長	販売システム部長	加藤 正紀
ITマネジメント部 兼 インフラ本部 フェロー	基盤システム第2部長	岡山 光範
BPシステム開発部長	BPシステム開発部 新契約・保全ワークフローシステム 開発グループ長	藤野 善行
販売システム部長	販売システム部(大阪) 成績・代理店グループ長	宮坂 龍夫
ソリューション営業部長	Kaiden! ビジネス推進部長	中川 和知
Kaiden! ビジネス推進部長	システムソリューション第4部長	野路 剛
システムソリューション第4部長	BPシステム開発部長	堀尾 宣弘
基盤システム第2部長	人事部(大阪) 上席部長代理 住友生命保険相互会社へ出向 (情報システム部(大阪))	寺嶋 陽介

取締役および監査役（2024年4月1日付）

代表取締役社長	北越浩和
取締役 常務執行役員	赤松実
取締役 常務執行役員	堀雅之
取締役 常務執行役員	太田雅一
取締役	真田博規
取締役	森啓
監査役	奥村啓之
監査役	濱村俊裕
監査役	武本一三

執行役員（2024年4月1日付）

専務執行役員	林修次
常務執行役員	吉田克志
常務執行役員	岩戸克文
常務執行役員	干場貢
常務執行役員	矢嶋直治
執行役員	渡辺貴之
執行役員	高木恒雄
執行役員	八木和彦
執行役員	佐藤雅昭
執行役員	阪本佳織
執行役員	西村敏也
執行役員	樋口公夫
執行役員	寺西保敬
執行役員	菊池紀之

取締役候補者略歴

おお た まさ かず
太 田 雅 一 (1965年12月11日生)

- 1988年 4月 住友生命保険相互会社入社
- 2007年10月 住生コンピューターサービス株式会社 (当時)
SL本部推進部長
- 2008年 8月 同社 SL品質統括部推進部長
- 2008年10月 スミセイ情報システム株式会社 SL品質統括部推進部長
- 2009年 5月 同社 SL品質統括部担当部長
- 2009年 9月 同社 SL品質統括部長
- 2010年 9月 同社 SL本部担当部長
- 2011年 3月 同社 ITアーキテクチャ管理部長
- 2013年 4月 同社 インフラサービス統括部長
- 2014年 1月 同社 保険インフラ本部長兼インフラサービス統括部長
- 2015年 1月 同社 保険インフラ本部長
- 2016年 3月 住友生命保険相互会社 情報システム部担当部長 (大阪)
- 2019年 4月 同社 情報システム部担当部長
- 2021年 4月 同社 情報システム部長 兼
スミセイ情報システム株式会社 取締役
- 2023年 4月 スミセイ情報システム株式会社 常務執行役員

専務執行役員候補者略歴

はやし しゅう じ
林 修 次 (1965年4月25日生)

- 1988年 4月 北陸エスシーエス株式会社 (当時) 入社
- 2006年 4月 住生コンピューターサービス株式会社 (当時)
金融ソリューション推進部推進部長
- 2006年10月 同社 東日本営業部推進部長
- 2008年10月 スミセイ情報システム株式会社 東日本営業部推進部長
- 2009年 1月 同社 東日本営業部金融営業室長
- 2009年 3月 同社 金融営業部長
- 2015年 3月 同社 執行役員 金融営業部長
- 2017年10月 同社 執行役員 営業総務部長
- 2018年 3月 同社 執行役員 営業企画部長
- 2019年 4月 同社 常務執行役員

常務執行役員候補者略歴

ほし ば みつぐ
干 場 貢 (1964年5月13日生)

- 1987年 9月 北陸エスシーエス株式会社 (当時) 入社
- 2008年 1月 住生コンピューターサービス株式会社 (当時)
西日本営業部推進部長
- 2008年10月 スミセイ情報システム株式会社 東日本営業部推進部長
- 2009年 9月 同社 西日本営業部長
- 2013年 1月 同社 東日本営業部長
- 2015年 3月 同社 システムソリューション営業部長
- 2017年10月 同社 システムソリューション第1部長
- 2021年10月 同社 ソリューション本部長
- 2022年 7月 同社 執行役員 ソリューション本部長
- 2023年 4月 同社 執行役員

や じま なお はる
矢 嶋 直 治 (1965年7月12日生)

- 1989年 3月 住生コンピューターサービス株式会社 (当時) 入社
- 2008年10月 スミセイ情報システム株式会社
ネットワークシステム部推進部長 (東京)
- 2009年 3月 同社 インフラシステム部担当部長 (東京)
- 2010年 3月 同社 インフラソリューション部担当部長 (東京)
- 2013年 4月 同社 インフラソリューション部長
- 2018年 3月 同社 保険インフラ本部推進部長 (東京)
- 2019年 4月 同社 インフラ本部担当部長 (東京)
- 2022年 7月 同社 執行役員 インフラ本部長

執行役員候補者略歴

さとう まさあき
佐藤 雅昭 (1970年5月29日生)

- 1993年 4月 住友生命保険相互会社入社
- 2018年 3月 スミセイ情報システム株式会社 個人保険システム部長
- 2021年 4月 同社 次期PAL開発推進部長
- 2023年 4月 同社 新契約システム部長

さかもと かおり
阪本 佳織 (1967年10月29日生)

- 1991年 3月 住生コンピューターサービス株式会社 (当時) 入社
- 2008年 7月 同社 ソリューションシステム第1部推進部長
- 2008年10月 スミセイ情報システム株式会社
ソリューションシステム第1部推進部長
- 2010年 3月 同社 西日本産業システム部担当部長
- 2010年 7月 同社 西日本ソリューション部担当部長
- 2011年 3月 同社 西日本ソリューション第1部担当部長
- 2011年 7月 同社 西日本ソリューション第1部担当部長 (大阪)
- 2012年 1月 同社 西日本ソリューション第2部長
- 2018年 3月 同社 システムソリューション第2部長
- 2023年 4月 同社 ソリューション本部長

にしむら としや
西村 敏也 (1969年1月14日生)

- 1991年 3月 住生コンピューターサービス株式会社 (当時) 入社
- 2015年 3月 スミセイ情報システム株式会社 SLソリューション部長
- 2021年 4月 同社 人事部長

ひ ぐち きみ お
樋 口 公 夫 (1970年1月14日生)

1992年 4月 住友生命保険相互会社入社
2017年 3月 スミセイ情報システム株式会社 SL品質統括部長
2022年 4月 同社 人材開発本部長

てら にし やす たか
寺 西 保 敬 (1968年2月14日生)

1990年 3月 住生コンピューターサービス株式会社 (当時) 入社
2013年 9月 スミセイ情報システム株式会社 SL総括部推進部長
2018年 3月 同社 SL総括部長
2022年 4月 同社 営業総務部長

きく ち のり ゆき
菊 池 紀 之 (1971年5月11日生)

1996年 3月 住生コンピューターサービス株式会社 (当時) 入社
2017年10月 スミセイ情報システム株式会社 生保ソリューション第1部長

2024年4月1日付 担当執行役員

取締役常務執行役員	赤松 実	S L本部 (個人保険システム部、新契約システム部、B Pシステム開発部、販売システム部、総務システム部、企業保険システム部、S Lシステム開発第1部、S Lシステム開発第2部、販売情報システム部)
取締役常務執行役員	堀 雅之	総務経理部、 内部監査部
取締役常務執行役員	太田 雅一	<u>I Tマネジメント部 (※1)、</u> D & D推進部
専務執行役員	林 修次	企画部、 営業企画部、 保険金融本部 (金融営業部、生保ソリューション第1部、生保ソリューション第2部、生保ソリューション第3部、金融ソリューション部、保険ソリューション部、Next Creation 戦略部、生保ソリューション開発推進部)
常務執行役員	吉田 克志	<u>人財本部 (※2)</u> (人事部、 <u>人財開発部 (※2)</u>)、 品質管理本部 (PMO部、S L品質統括部)
常務執行役員	岩戸 克文	営業総務部、 S L総括部
常務執行役員	干場 貢	<u>ソリューション本部 (ソリューション営業部、Kaiden!ビジネス推進部、システムソリューション第1部、システムソリューション第2部、システムソリューション第3部、システムソリューション第4部)</u> <u>(※1)</u>
常務執行役員	矢嶋 直治	<u>インフラ本部 (基盤システム第1部、基盤システム第2部、運用サービス部、インフラソリューション部) (※1)</u>

(※1) 新規担当

(※2) 組織変更に伴い新設または名称変更となった本部、部

以上