

組織改正・役員人事(案)・人事異動について

スミセイ情報システム株式会社（社長 北越 浩和）は、次のとおり組織改正・役員人事(案)・人事異動を行います。

<目次>

○組織改正	1 頁
○役員人事(案)	3 頁
○人事異動	5 頁

お問い合わせは、次にお願いたします。

総務経理部 TEL (03) 3348-6388 (代表)

<組織改正>

2023年4月1日付をもって、次のとおり組織を改正します。

1. SL本部における開発体制の強化

個人保険システム部および次期PAL開発推進部の体制強化を目的に、次期PAL開発推進部に個人保険システム部の新契約に関するエリアの開発・保守業務を移管・集約することで機動的かつ柔軟性ある開発体制を構築するとともに、個人保険システム部の所管業務規模の適正化を図ります。あわせて、次期PAL開発推進部の名称を新契約システム部に変更します。

2. 住友生命領域における「新しい価値・ビジネスの創出」に向けた推進体制の構築

住友生命領域における「新しい価値・ビジネスの創出」の推進を目的として、ITA企画部の機能見直しにより同部の名称をD&D推進部(※)に変更します。

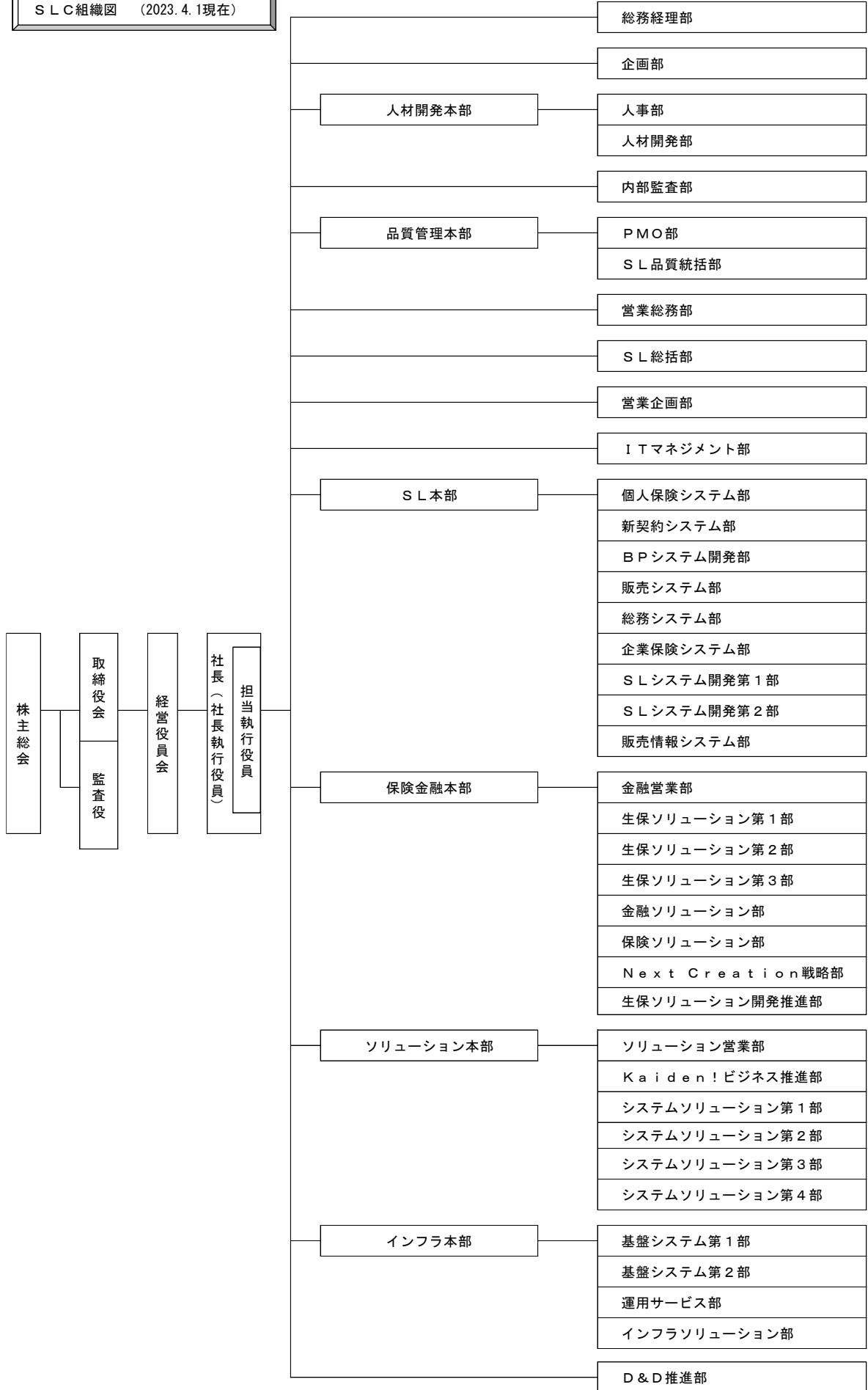
新組織において住友生命と共創し、新たなシステム領域（SoE、SoI）を活用したコンサルティングおよび開発を通じて新しい価値・ビジネスの創出にチャレンジいたします。

なお、同部はアプリ／インフラ一体型の組織となるため、現行インフラ本部の傘下組織から、今後は独立した組織とします。

(※)「Digital」と「Data」の利活用による価値提供を推進すべく、それぞれの頭文字により「D&D推進部」とする。

<組織図>

S L C 組織図 (2023. 4. 1現在)



5. 執行役員の選任

2023年4月1日付をもって、次のとおり就任します。

(2023年3月開催予定の取締役会において正式に決定する予定)

執行役員 たかき つねお
高木 恒雄 (現 保険金融本部長 兼 生保ソリューション第2部長)

執行役員 やぎ かずひこ
八木 和彦 (現 総務経理部長 兼 コンプライアンスオフィサー)

<人事異動>

1. 役員の分掌

(2023年3月31日付)

新	現	氏名
住友生命保険相互会社へ復帰 (退職)	常務執行役員 兼 住友生命保険相互会社 情報システム部 担当部長(大阪)	稲見 典生

(2023年4月1日付)

新	現	氏名
取締役 常務執行役員 兼 住友生命保険相互会社 情報システム部 担当部長(大阪)	取締役 常務執行役員 SL本部長	中園 雅孝
取締役 常務執行役員 SL本部長	取締役 常務執行役員	赤松 実
常務執行役員 (2023.3 開催予定の取締役会において 常務執行役員に選任され就任の予定)	住友生命保険相互会社から出向	太田 雅一
常務執行役員 (2023.3 開催予定の取締役会において 常務執行役員に選任され就任の予定)	執行役員 企画部長	岩戸 克文
執行役員	執行役員 ソリューション本部長	干場 貢
執行役員 総務経理部長 兼 コンプライアンスオフィサー (2023.3 開催予定の取締役会において 執行役員に選任され就任の予定)	総務経理部長 兼 コンプライアンスオフィサー	八木 和彦
執行役員 保険金融本部長 兼 生保ソリューション第2部長 (2023.3 開催予定の取締役会において 執行役員に選任され就任の予定)	保険金融本部長 兼 生保ソリューション第2部長	高木 恒雄
SL本部(大阪) フェロー	執行役員	串本 勝己

2. 本部長・部長人事

(2023年4月1日付)

新	現	氏名
ソリューション本部長	システムソリューション第2部長	阪本 佳織
企画部長	SL総括部長	新免 輝夫
企画部(東京) 主席部長代理	金融ソリューション部長	新井 直行
SL総括部長	住友生命保険相互会社から出向	永井 俊宏

SL本部(大阪) 上席部長代理	SLシステム開発第1部長	斉藤 知子
SLシステム開発第1部長	個人保険システム部 対外系グループ長	内村 洋介
新契約システム部長	次期PAL開発推進部長	佐藤 雅昭
金融ソリューション部長	金融ソリューション部 上席部長代理	永見 懐史
ソリューション営業部長	ソリューション営業部長 兼 営業第1グループ長	西村 仁志
システムソリューション第2部長 兼 開発第2グループ長	システムソリューション第2部(東京) 開発第2グループ長	西野 有紀
D&D推進部長	ITA企画部長	金井 俊明

取締役および監査役（2023年4月1日付）

取締役会長	藤山勝伸
代表取締役社長	北越浩和
取締役 常務執行役員	中園雅孝
取締役 常務執行役員	赤松 実
取締役 常務執行役員	堀 雅之
取締役	真田博規
取締役	森 啓
監査役	奥村啓之
監査役	濱村俊裕
監査役	武本 一三

執行役員（2023年4月1日付）

常務執行役員	太田雅一
常務執行役員	前田 力
常務執行役員	林 修次
常務執行役員	吉田克志
常務執行役員	岩戸克文
執行役員	山本利彦
執行役員	渡辺貴之
執行役員	浜崎泰美
執行役員	干場 貢
執行役員	矢嶋直治
執行役員	高木恒雄
執行役員	八木和彦

取締役候補者略歴

もり あきら
森 啓 (1969年12月23日生)

1993年 4月 住友生命保険相互会社入社
2012年 3月 同社 情報システム部システム業務室長
2016年 3月 同社 情報システム部システム企画室長
2017年 7月 同社 情報システム部次長 兼 システム企画室長
2021年 4月 同社 情報システム部担当部長

役付執行役員候補者略歴

おお た まさ かず
太 田 雅 一 (1965年12月11日生)

- 1988年 4月 住友生命保険相互会社入社
- 2007年10月 住生コンピューターサービス株式会社 (当時)
SL本部推進部長
- 2008年 8月 同社 SL品質統括部推進部長
- 2009年 5月 スミセイ情報システム株式会社 SL品質統括部担当部長
- 2009年 9月 同社 SL品質統括部長
- 2010年 9月 同社 SL本部担当部長
- 2011年 3月 同社 ITアーキテクチャ管理部長
- 2013年 4月 同社 インフラサービス統括部長
- 2014年 1月 同社 保険インフラ本部長 兼 インフラサービス統括部長
- 2015年 1月 同社 保険インフラ本部長
- 2016年 3月 住友生命保険相互会社 情報システム部担当部長 (大阪)
- 2019年 4月 同社 情報システム部担当部長
- 2021年 4月 同社 情報システム部長 兼
スミセイ情報システム株式会社 取締役

いわ と かつ ふみ
岩 戸 克 文 (1964年8月4日生)

- 1988年 4月 住友生命保険相互会社入社
- 2010年 3月 スミセイ情報システム株式会社 損保システム部担当部長
- 2010年 9月 同社 損保システム部長
- 2014年 3月 同社 生保ソリューション第2部長
- 2018年 3月 同社 企画部担当部長
- 2018年 7月 同社 企画部長
- 2021年 4月 同社 執行役員 企画部長

執行役員候補者略歴

たか き つね お
高 木 恒 雄 (1969年7月14日生)

- 1992年 4月 住友生命保険相互会社入社
- 2014年 3月 スミセイ情報システム株式会社 BPシステム開発部長
- 2018年10月 同社 保険ソリューション第4本部長
- 2019年 4月 同社 保険金融本部長
- 2021年 4月 同社 保険金融本部長 兼 生保ソリューション第2部長

や ぎ かず ひこ
八 木 和 彦 (1968年8月2日生)

- 1991年 4月 住友生命保険相互会社入社
- 2006年 4月 同社 経理部税務室長
- 2013年 7月 同社 明石支社総務部長 兼 コンプライアンスオフィサー
- 2016年 3月 スミセイ情報システム株式会社 経理部長
- 2019年 7月 同社 総務経理部長 兼 コンプライアンスオフィサー

2023年4月1日付 担当執行役員

【 】は副担当

常務執行役員	中園 雅孝	<u>ITマネジメント部 (※1)、</u> <u>インフラ本部 (基盤システム第1部、基盤システム第2部、運用サービス部、</u> <u>インフラソリューション部) (※1)</u>
常務執行役員	赤松 実	<u>SL本部 (個人保険システム部、新契約システム部 (※2)、BPシステム開</u> <u>発部、販売システム部、総務システム部、企業保険システム部、SLシステム</u> <u>開発第1部、SLシステム開発第2部、販売情報システム部) (※1)、</u>
常務執行役員	堀 雅之	総務経理部、 <u>内部監査部 (※1)</u>
常務執行役員	太田 雅一	<u>D&D推進部 (※1、2)</u>
常務執行役員	前田 力	ソリューション本部 (ソリューション営業部、Kaiden!ビジネス推進部、シ ステムソリューション第1部、システムソリューション第2部、システムソリ ューション第3部、システムソリューション第4部)
常務執行役員	林 修次	企画部、 営業企画部、 保険金融本部 (金融営業部、生保ソリューション第1部、生保ソリューショ ン第2部、生保ソリューション第3部、金融ソリューション部、保険ソリュー ション部、Next Creation 戦略部、生保ソリューション開発推進部)
常務執行役員	吉田 克志	<u>人材開発本部 (人事部、人材開発部) (※1)、</u> 品質管理本部 (PMO部、SL品質統括部)
常務執行役員	岩戸 克文	<u>営業総務部 (※1)、</u> <u>SL総括部 (※1)</u>
執行役員	山本 利彦	【営業総務部】
執行役員	干場 貢	<u>【ソリューション本部】 (※1)</u>

(※1) 新規担当

(※2) 組織変更に伴い新設または名称変更となった部

以上