

組織改正・役員人事(案)・人事異動について

スミセイ情報システム株式会社（社長 下村 弘之）は、次のとおり組織改正・役員人事(案)・人事異動を行います。

<目次>

○組織改正	1 頁
○役員人事(案)	3 頁
○人事異動	5 頁

お問い合わせは、次をお願いいたします。

総務部 TEL (03) 3348-6388 (代表)

<組織改正>

2019年4月1日付をもって、次のとおり組織を改正します。

1. 顧客特性や業務特性を踏まえた開発体制の大括り化等

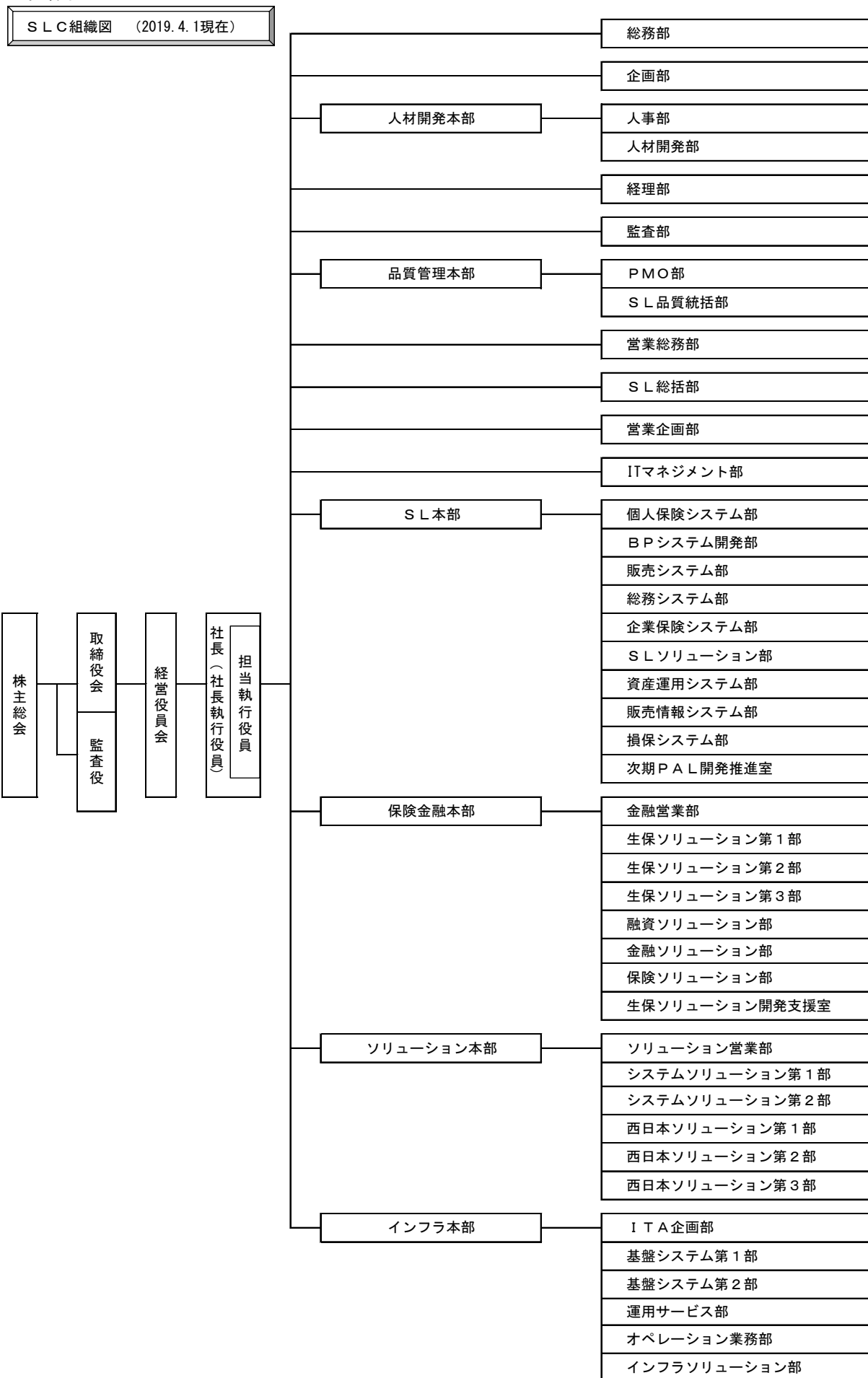
当社の開発体制について、顧客特性や業務特性等を踏まえた組織体制の大括り化を通じて開発力強化を図るとともに、開発要員の流動化、要員教育の効率化の更なる推進を図るため、次のとおり組織を改正します。

- ・「住友生命」領域のアプリ開発機能を保険ソリューション第1本部に集約し、SL本部に名称変更します。あわせて次期PAL（普通保険）システム開発の本格検討に向けて次期PAL開発推進室を新設、個人保険システム開発支援室を廃止します。
- ・新技術に関する取り組みを強化するため、インフラサービス統括部を改組し、現在担っているITアーキテクチャの企画・統制業務に加えて、新技術対応および新技術に関する教育企画を推進する組織とし、同部の名称をITA企画部とします。
- ・「保険金融」領域の開発・営業機能を保険ソリューション第4本部に集約し、保険金融本部に名称変更します。
- ・「一般事業」領域における開発体制について、システムソリューション本部と西日本ソリューション本部を統合し、ソリューション本部とします。あわせて、西日本エリアのビジネス特性を踏まえて、西日本営業部を廃止のうえ、同部が所管する営業機能を各開発部に移管し、開発・営業の一体となったソリューション営業を展開することにより、既顧客への対応力強化を図ります。

2. コーポレート部門における社内ITインフラ機能の集約・強化

中長期的に社内ITインフラの継続的な高度化や全体最適化を進めるため、ITマネジメント部を新設し、総務部および企画部から社内ITインフラの企画・開発・管理等にかかる機能を移管します。

<組織図>



<役員人事（案）>

1. 取締役退任

2019年3月31日の終了をもって、次のとおり退任します。

現	氏名
取締役	<small>なかむら としき</small> 中村 俊樹
取締役	<small>うちやま けいすけ</small> 内山 恵介

2. 監査役退任

2019年3月31日の終了をもって、次のとおり退任します。

現	氏名
監査役	<small>おりも たけし</small> 織茂 武志
監査役	<small>かどうみ ともなり</small> 角海 知也

3. 執行役員退任

2019年3月31日の終了をもって、次のとおり退任します。

現	氏名
副社長執行役員	<small>なかむら としき</small> 中村 俊樹
常務執行役員	<small>いなば よしあき</small> 稲葉 由明
常務執行役員	<small>せがわ ただし</small> 瀬川 正
常務執行役員	<small>むらしま よしたか</small> 村嶋 義隆

4. 取締役就任

2019年4月1日付をもって、次のとおり就任します。

（2019年3月開催予定の臨時株主総会において正式に決定する予定）

新	現	氏名
取締役	常務執行役員	<small>はやし かつじ</small> 林 克次
取締役	住友生命保険相互会社 経理部長	<small>てらさき けいすけ</small> 寺崎 啓介

※寺崎氏は、2019年4月1日付で、住友生命保険相互会社・事業企画部長に就任予定。

5. 監査役就任

2019年4月1日付をもって、次のとおり就任します。

（2019年3月開催予定の臨時株主総会において正式に決定する予定）

新	現	氏名
監査役	常務執行役員	<small>せがわ ただし</small> 瀬川 正
監査役	住友生命保険相互会社 監査委員会事務局次長	<small>きし さとる</small> 貴志 聡

6. 役付執行役員就任

2019年4月1日付をもって、次のとおり就任します。

(2019年3月開催予定の取締役会において正式に決定する予定)

新	現	氏名
常務執行役員	執行役員	はやし しゅうじ 林 修次
常務執行役員	執行役員	いなみ のりお 稲見 典生

7. 執行役員就任

2019年4月1日付をもって、次のとおり就任します。

(平成30年3月開催予定の取締役会において正式に決定する予定)

新	現	氏名
執行役員	人材開発本部長	あかまつ まこと 赤松 実

<人事異動>

1. 役員の分掌

(2019年4月1日付)

新	現	氏名
監査役	常務執行役員 保険ソリューション第1本部長	瀬川 正
取締役 常務執行役員 SL本部長	取締役 常務執行役員	中園 雅孝
常務執行役員 インフラ本部長 兼 住友生命保険相互会社 情報システム部 担当部長(大阪)	執行役員 保険インフラ本部長	稲見 典生
常務執行役員	執行役員 営業企画部長	林 修次
執行役員 人材開発本部長	人材開発本部長	赤松 実
執行役員 営業企画部長	執行役員 西日本ソリューション本部長 兼 西日本ソリューション第1部長	吉田 克志
執行役員 ソリューション本部長	執行役員 システムソリューション本部長	山本 利彦
執行役員 ソリューション本部 フェロー (東京)	執行役員 システムソリューション本部 フェロー	太畑 良尚

2. 部長人事

(2019年4月1日付)

新	現	氏名
保険金融本部長	保険ソリューション第4本部長	高木 恒雄
人材開発本部 推進部長 (大阪)	西日本営業部長	中村 昌義
人事部 (東京) 住友生命保険相互会社へ出向 (国際業務部)	企画部 推進部長	金井 俊明
監査部長	保険ソリューション第3本部長 兼 損保システム部長	清海 幸一
PMO部 審議役 (大阪)	PMO部 担当部長 (大阪) 兼 PMO大阪グループ長	最上 和明
PMO部 担当部長 (大阪) 兼 PMO大阪グループ長 兼 総務部 (大阪)	PMO部 推進部長 (大阪) 兼 総務部 (大阪)	濱本 浩一郎

新	現	氏名
営業総務部 推進部長 (大阪)	営業総務部 担当部長 (東京) 兼 東京営業管理グループ長	中西 慶彦
I Tマネジメント部長	人材開発部 担当部長 (大阪) 兼 大阪人材開発グループ長	塚本 寛
個人保険システム部長 兼 次期P A L開発推進室長	個人保険システム部長	佐藤 雅昭
個人保険システム部 推進部長	個人保険システム開発支援室長	澤田 良夫
S Lソリューション部長 兼 ホストプログラムグループ長	S Lソリューション部長	西村 敏也
資産運用システム部長	保険ソリューション第2本部長 兼 資産運用システム部長	関谷 充孝
損保システム部長	個人保険システム部	入江 亨
金融営業部 担当部長 兼 金融営業第1グループ長	金融営業部 推進部長	柳川 和弘
保険ソリューション部長	生保共同システム部長	池田 忠道
保険ソリューション部 推進部長	生保共同システム部 推進部長	長命 昌彦
ソリューション本部 フェロー(東京)	システムソリューション本部 フェロー	渡辺 貴之
ソリューション本部 推進部長(東京)	システムソリューション営業部長	諸富 豊
ソリューション営業部長	システムソリューション営業部 営業第1グループ長	増尾 義弘
システムソリューション第1部 推進部長 (大阪)	西日本ソリューション本部 推進部長	田野 俊明
システムソリューション第1部 推進部長 (東京)	システムソリューション第1部 推進部長	井上 一宏
西日本ソリューション第1部長	保険ソリューション第4本部 推進部長	小菅 正昭
西日本ソリューション第1部 推進部長	西日本営業部 推進部長	増田 久人
西日本ソリューション第2部 推進部長	西日本ソリューション第2部 担当部長 兼 H&Rグループ長	三好 政駒
西日本ソリューション第3部長	西日本ソリューション第3部長 兼 システムサポート第2 グループ長	横井 伸光
西日本ソリューション第3部 審議役	西日本営業部 推進部長	湯浅 彰

新	現	氏名
インフラ本部 担当部長（東京）	保険インフラ本部 推進部長（東京）	矢嶋 直治
I T A企画部長	基盤システム第2部長	二瓶 聡
基盤システム第2部長	保険インフラ本部 担当部長（東京）	岡山 光範
住友生命保険相互会社へ復帰 （株）スミセイハーモニー）	監査部長	加藤 信一
住友生命保険相互会社へ復帰 （I Tアーキテクチャ計画室長）	インフラサービス統括部長	石村 忠宏

取締役および監査役（2019年4月1日付）

代表取締役社長	下 村 弘 之
取締役 常務執行役員	島 田 聡
取締役 常務執行役員	中 園 雅 孝
取締役 常務執行役員	林 克 次
取締役（非常勤）	汐 満 達
取締役（非常勤）	寺 崎 啓 介
監査役	諸 町 典 明
監査役	瀬 川 正
監査役（非常勤）	貴 志 聡

執行役員（2019年4月1日付）

常務執行役員	前 田 力
常務執行役員	林 修 次
常務執行役員	稲 見 典 生
執行役員	澤 木 章 人
執行役員	山 本 利 彦
執行役員	吉 田 克 志
執行役員	串 本 勝 己
執行役員	太 畑 良 尚
執行役員	赤 松 実

取締役候補者略歴

はやし かつじ
林 克次 (1961年11月13日生)

- 1984年 4月 住友生命保険相互会社入社
- 2004年 4月 住生コンピューターサービス株式会社 (当時) 経営企画部長
- 2006年 7月 住友生命保険相互会社 お客様サービス部次長
兼 ネットサービス推進室長
- 2008年 3月 同社 契約サービス部次長
兼 ネットサービス推進室長
- 2010年 9月 同社 事務サービス企画部担当部長 (東京)
- 2012年10月 スミセイ情報システム株式会社
西日本ソリューション本部副本部長
- 2013年 7月 同社 品質管理本部長 兼 SL品質統括部長
- 2015年 9月 同社 執行役員 品質管理本部長 兼 SL品質統括部長
- 2016年 3月 同社 執行役員 人材開発本部長
- 2018年 3月 同社 常務執行役員

てらさき けいすけ
寺崎 啓介 (1966年4月21日生)

- 1989年 4月 住友生命保険相互会社入社
- 2005年 4月 同社 ウェルズ開発部ウェルズ企画室長
- 2007年10月 スミセイ損害保険株式会社
- 2010年 3月 メディケア生命保険株式会社
- 2014年 3月 住友生命保険相互会社 沼津支社長
- 2016年 3月 同社 経理部長

監査役候補者略歴

せがわ ただし
瀬川 正 (1960年8月1日生)

- 1984年 4月 住友生命保険相互会社入社
- 2002年 4月 住生コンピューターサービス株式会社(当時) SL開発部長
- 2004年 4月 同社 個人保険システム部長
- 2011年10月 スミセイ情報システム株式会社
個人保険システム部長 兼 数理統計システム室長
- 2012年 4月 同社 保険ソリューション第1本部長
兼 数理統計システム室長
- 2013年 1月 同社 保険ソリューション第1本部長
兼 BPシステム開発部長
- 2013年 7月 同社 執行役員 保険ソリューション第1本部長
兼 BPシステム開発部長
- 2014年 1月 同社 執行役員 保険ソリューション第1本部長
- 2014年 9月 同社 常務執行役員 保険ソリューション第4本部長
- 2016年 3月 同社 常務執行役員
- 2018年 3月 同社 常務執行役員 保険ソリューション第1本部長

きし さとる
貴志 聡 (1961年8月23日生)

- 1985年 4月 住友生命保険相互会社入社
- 2003年 4月 同社 年金運用事業部年金事業課長
- 2005年 4月 同社 年金運用事業部年金運用事業室長
- 2008年10月 同社 水戸支社総務部長 兼 コンプライアンスオフィサー
- 2010年 3月 ジャパン・ペンション・ナビゲーター株式会社
- 2015年 3月 住友生命保険相互会社 国際業務部次長
- 2016年 3月 同社 第2総合法人部次長
- 2017年 3月 同社 法人総括部次長
- 2018年 3月 同社 監査委員会事務局次長

役付執行役員候補者略歴

はやし しゅうじ
林 修次 (1965年4月25日生)

- 1988年 4月 北陸エスシーエス株式会社 (当時) 入社
- 1996年 4月 住生コンピューターサービス株式会社 (当時) 入社
- 2006年 4月 同社 金融ソリューション推進部推進部長
- 2006年10月 同社 東日本営業部推進部長
- 2008年10月 スミセイ情報システム株式会社
金融ソリューション推進部推進部長
- 2009年 1月 同社 東日本営業部金融営業室長
- 2009年 3月 同社 金融営業部長
- 2015年 3月 同社 執行役員 金融営業部長
- 2017年10月 同社 執行役員 営業総務部長
- 2018年 3月 同社 執行役員 営業企画部長

いなみ のりお
稲見 典生 (1962年5月29日生)

- 1985年 4月 住友生命保険相互会社入社
- 2011年 7月 スミセイ情報システム株式会社 IT開発部長
- 2013年 4月 同社 基盤システム第1部長
- 2016年 3月 同社 保険インフラ本部長 兼 基盤システム第1部長
- 2017年 3月 同社 保険インフラ本部長
- 2018年 3月 同社 執行役員 保険インフラ本部長

執行役員候補者略歴

あかまつ まこと
赤松 実 (1965年3月24日生)

- 1988年 4月 住友生命保険相互会社入社
- 2010年 1月 スミセイ情報システム株式会社
個人保険システム部 担当部長
- 2012年 3月 同社 個人保険システム部長
- 2014年 9月 同社 保険ソリューション第1本部長
- 2018年 3月 同社 人材開発本部長

2019年4月1日付 担当執行役員

※下線部分は新規担当

常務執行役員	島田 聡	総務部、 <u>人材開発本部</u> (人事部、人材開発部)、 経理部
常務執行役員	中園 雅孝	S L 総括部、 <u>S L 本部</u> (個人保険システム部、B Pシステム開発部、販売システム部、 総務システム部、企業保険システム部、S Lソリューション部、資産運用 システム部、販売情報システム部、損保システム部、次期P A L開発推進 室)
常務執行役員	林 克次	<u>企画部</u> 、 <u>監査部</u> 、 品質管理本部 (PMO部、S L品質統括部)
常務執行役員	前田 力	<u>営業総務部</u> 、 <u>ソリューション本部</u> (ソリューション営業部、システムソリュー ション第1部、システムソリューション第2部、西日本ソリューション第1 部、西日本ソリューション第2部、西日本ソリューション第3部)
常務執行役員	林 修次	営業企画部、 <u>保険金融本部</u> (金融営業部、生保ソリューション第1部、生保ソリュ ーション第2部、生保ソリューション第3部、融資ソリューション部、金 融ソリューション部、保険ソリューション部、生保ソリューション開発支 援室)
常務執行役員	稲見 典生	<u>インフラ本部</u> (I T A企画部、基盤システム第1部、基盤システム第 2部、運用サービス部、オペレーション業務部、インフラソリューション 部)
執行役員	澤木 章人	<u>I Tマネジメント部</u>