

組織改正・役員人事(案)・人事異動について

スミセイ情報システム株式会社（社長 下村 弘之）は、次のとおり組織改正・役員人事(案)・人事異動を行います。

<目次>

○組織改正	1 頁
○役員人事(案)	3 頁
○人事異動	5 頁

お問い合わせは、次をお願いいたします。

総務部 TEL (03) 3348-6388 (代表)

<組織改正>

平成 29 年 3 月 27 日付をもって、次のとおり組織を改正します。

1. 金融ソリューション部の保険ソリューション第 2 本部への編入

- ・金融ソリューション部（現在、単独の部）を、同一スキル・ノウハウ（資産運用、企業年金）を有する保険ソリューション第 2 本部に編入することにより、効率的な人員確保や計画的な人材育成を推進します。

2. 生保共同システム部の保険ソリューション第 4 本部への編入

- ・生保共同システム部（現在、単独の部）を、同一スキル・ノウハウ（個人保険）を有する保険ソリューション第 4 本部に編入することにより、効率的な人員確保や計画的な人材育成を推進します。

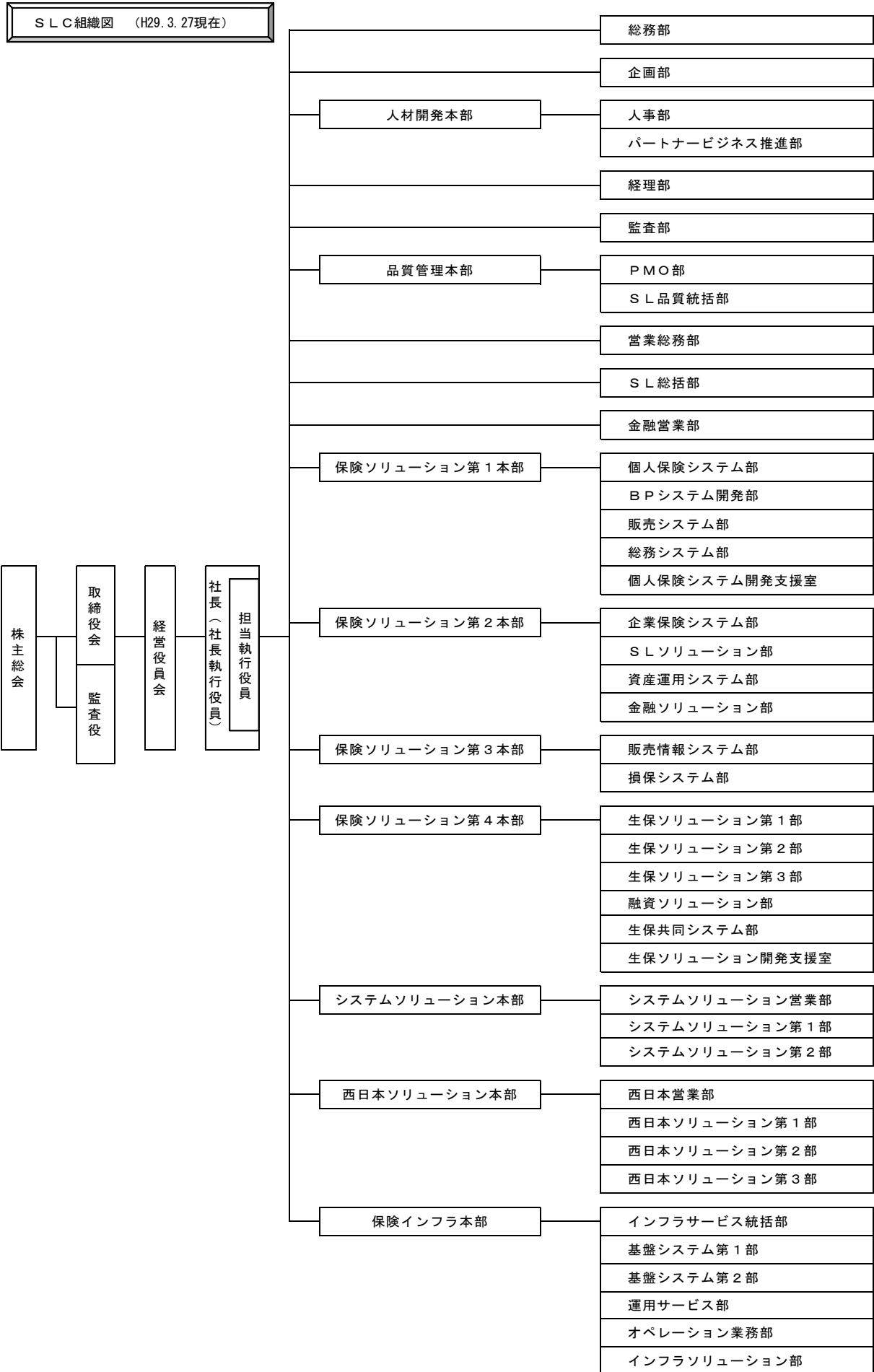
3. 西日本営業部の西日本ソリューション本部への編入

- ・西日本営業部（現在、単独の部）を西日本ソリューション本部に編入することにより、営業と開発の連携をさらに緊密にしながら、重要既顧客を中心とした運営を強化・継続します。

4. インフラソリューション部の保険インフラ本部への編入

- ・インフラソリューション部（現在、単独の部）を住友生命保険相互会社のインフラ開発・保守・運用を担当する保険インフラ本部に編入することにより、内販および外販の知見交流を促進し、開発保守態勢の強化を図ります。

<組織図>



<役員人事（案）>

1. 取締役退任

平成 29 年 3 月 26 日の終了をもって、次のとおり退任します。

現	氏名
取締役	はるほら しんじ 春原 伸二
取締役	よねやま しゅう 米山 修

2. 監査役退任

平成 29 年 3 月 26 日の終了をもって、次のとおり退任します。

現	氏名
監査役	いなば よしあき 稲葉 由明

3. 執行役員退任

平成 29 年 3 月 26 日の終了をもって、次のとおり退任します。

現	氏名
常務執行役員	おりも たけし 織茂 武志

平成 29 年 3 月 31 日の終了をもって、次のとおり退任します。

現	氏名
副社長執行役員	はるほら しんじ 春原 伸二
専務執行役員	よねやま しゅう 米山 修
常務執行役員	いしだ ただし 石田 正
常務執行役員	のみ ひろのぶ 野見 洋伸

4. 取締役就任

平成 29 年 3 月 27 日付をもって、次のとおり就任します。

（平成 29 年 3 月 23 日開催予定の臨時株主総会において正式に決定する予定）

新	現	氏名
取締役	住友生命保険相互会社 上席執行役員兼内部監査企画部長	やぎ のぶゆき 八木 信之
取締役	常務執行役員	しまだ ぎとし 島田 聡

5. 監査役就任

平成 29 年 3 月 27 日付をもって、次のとおり就任します。

(平成 29 年 3 月 23 日開催予定の臨時株主総会において正式に決定する予定)

新	現	氏名
監査役	常務執行役員	おりのも 織茂 たけし 武志

6. 役付執行役員就任

平成 29 年 3 月 27 日付をもって、次のとおり就任します。

(平成 29 年 3 月 23 日開催予定の取締役会において正式に決定する予定)

新	現	氏名
副社長執行役員	住友生命保険相互会社 上席執行役員兼内部監査企画部長	やぎ のぶゆき 八木 信之
常務執行役員	監査役	いなば よしあき 稲葉 由明
常務執行役員	執行役員	まえだ ちから 前田 力
常務執行役員	執行役員	もりやま たくや 森山 拓哉

7. 執行役員就任

平成 29 年 3 月 27 日付をもって、次のとおり就任します。

(平成 29 年 3 月 23 日開催予定の取締役会において正式に決定する予定)

新	現	氏名
執行役員	PMO部長	やまもと としひこ 山本 利彦

<人事異動>

1. 役員の方掌

(平成 29 年 3 月 27 日付)

新	現	氏名
常務執行役員 保険ソリューション第3本部長	常務執行役員	中園 雅孝
常務執行役員 (H29.3.23 開催予定の取締役会において 常務執行役員に選任され就任の予定)	執行役員 西日本ソリューション本部長	前田 力
常務執行役員 品質管理本部長 (H29.3.23 開催予定の取締役会において 常務執行役員に選任され就任の予定)	執行役員 品質管理本部長 兼 S L 品質統括部長	森山 拓哉
執行役員 PMO 部長 (H29.3.23 開催予定の取締役会において 執行役員に選任され就任の予定)	PMO 部長	山本 利彦

2. 部長人事

(平成 29 年 3 月 27 日付)

新	現	氏名
保険ソリューション第1本部長 兼 個人保険システム部長	保険ソリューション第1本部長 兼 個人保険システム部長 兼 個人保険システム開発支援室長	赤松 実
西日本ソリューション本部長	保険ソリューション第3本部長	吉田 克志
保険インフラ本部長	保険インフラ本部長 兼 基盤システム第1部長	稲見 典生
総務部長	総務部担当部長 (東京)	幸田 至弘
S L 品質統括部長	住友生命保険相互会社から出向	樋口 公夫
営業総務部長 兼 東京営業管理グループ長	営業総務部長	中西 慶彦
営業総務部審議役 (東京)	営業総務部担当部長 (東京) 兼 東京営業管理グループ長	永野 嘉廣
個人保険システム開発支援室長	保険ソリューション第2本部 推進部長	澤田 良夫
資産運用システム部長	資産運用システム部長 兼 資産運用ホスト系グループ長	関谷 充孝
保険ソリューション第4本部 推進部長	融資ソリューション部推進部長	柳川 和弘

システムソリューション第1部 推進部長	システムソリューション本部 推進部長	井上 一宏
西日本ソリューション第3部長 兼 システムサポート第3グループ長	西日本ソリューション第3部長 兼 PKグループ長	中村 昌義
西日本ソリューション第3部 推進部長	西日本ソリューション本部 推進部長	和田 繁治
基盤システム第1部長	基盤システム第1部	佐藤 一浩
住友生命保険相互会社へ復帰 (株シーエスエスへ出向)	総務部長	中西 朗

(平成 29 年 3 月 31 日付)

新	現	氏名
住友生命保険相互会社へ復帰 (定年退職)	PMO部審議役(大阪) 兼 総務部(大阪)	藤田 尚孝
住友生命保険相互会社へ復帰 (定年退職)	金融営業部審議役	福田 正則
住友生命保険相互会社へ復帰 (定年退職)	生保共同システム部審議役	杉山 和昭

取締役および監査役（平成 29 年 3 月 27 日付）

代表取締役社長	下 村 弘 之
取締役 副社長執行役員	八 木 信 之
取締役 常務執行役員	中 島 哲 也
取締役 常務執行役員	島 田 聡
取締役（非常勤）	西 山 元 章
取締役（非常勤）	汐 満 達
監査役	諸 町 典 明
監査役	織 茂 武 志
監査役（非常勤）	角 海 知 也

執行役員（平成 29 年 3 月 27 日付）

副社長執行役員	春 原 伸 二
専務執行役員	米 山 修
常務執行役員	皆 川 雅 彦
常務執行役員	石 田 正
常務執行役員	稲 葉 由 明
常務執行役員	瀬 川 正
常務執行役員	野 見 洋 伸
常務執行役員	村 嶋 義 隆
常務執行役員	中 園 雅 孝
常務執行役員	前 田 力
常務執行役員	森 山 拓 哉
執行役員	林 修 次
執行役員	林 克 次
執行役員	澤 木 章 人
執行役員	田 中 弘 毅
執行役員	山 本 利 彦

執行役員（平成 29 年 4 月 1 日付）

常務執行役員	皆 川 雅 彦
常務執行役員	稲 葉 由 明
常務執行役員	瀬 川 正
常務執行役員	村 嶋 義 隆
常務執行役員	中 園 雅 孝
常務執行役員	前 田 力
常務執行役員	森 山 拓 哉
執行役員	林 修 次
執行役員	林 克 次
執行役員	澤 木 章 人
執行役員	田 中 弘 毅
執行役員	山 本 利 彦

取締役候補者略歴

やぎ のぶ ゆき
八木 信之 (昭和33年2月28日生)

昭和55年 4月 住友生命保険相互会社入社
平成10年10月 同社 総務部経営法務室長
平成11年10月 同社 法務部法務室長
平成13年10月 同社 人事部次長
平成16年 4月 同社 運用リスク管理部長
平成17年 1月 同社 リスク管理統括部長
平成18年10月 同社 リスク管理統括部長
兼 内部統制推進委員会委員長
平成19年10月 同社 企画部担当部長
平成22年 3月 同社 年金事業部長
平成23年 3月 同社 人事部担当部長
平成25年 7月 同社 監査役
平成27年 7月 同社 上席執行役員 兼 内部監査企画部長

しま だ さとし
島田 聡 (昭和36年7月14日生)

昭和59年 4月 住友生命保険相互会社入社
平成12年 4月 同社 資金運用部資金課長
平成13年10月 同社 資金債券運用部資金課長
平成18年10月 同社 コンプライアンス統括部
コンプライアンス推進室長 兼 情報管理室長
平成20年 7月 同社 コンプライアンス統括部次長
兼 コンプライアンス推進室長 兼 情報管理室長
平成21年 9月 同社 お客さま満足推進部次長 兼 お客さま満足推進室長
平成25年 7月 同社 お客さま満足推進部長
平成27年 3月 スミセイ情報システム株式会社 執行役員
平成28年 3月 同社 常務執行役員

監査役候補者略歴

おり も たけ し
織 茂 武 志 (昭和33年5月26日生)

昭和56年 4月 住友生命保険相互会社入社
平成17年 4月 住生コンピューターサービス株式会社 (当時) 営業企画部長
平成18年 4月 同社 CRM事業部長
兼 ビジネスソリューション事業部担当部長
平成19年 1月 同社 企画部長
平成20年10月 スミセイ情報システム株式会社
企画部長 兼 コンプライアンスオフィサー
平成22年 9月 同社 SL品質統括部長
平成23年10月 同社 品質管理本部長 兼 SL品質統括部長
平成25年 7月 住友生命保険相互会社 情報システム部担当部長 (大阪)
平成28年 3月 スミセイ情報システム株式会社 常務執行役員

役付執行役員候補者略歴

いな ば よし あき
稲葉由明 (昭和34年1月25日生)

昭和56年 4月 住友生命保険相互会社入社
平成9年10月 住生コンピューターサービス株式会社 (当時) 基盤開発部次長
平成13年 1月 住友生命保険相互会社 情報システム部上席部長代理
平成15年 7月 住生コンピューターサービス株式会社 (当時) 基盤開発部長
平成21年 9月 住友生命保険相互会社 情報システム部次長
平成22年 9月 スミセイ情報システム株式会社 執行役員 企画部長
平成26年 3月 同社 常務執行役員
平成27年 6月 同社 監査役

まえ だ ちから
前田力 (昭和38年1月21日生)

昭和60年 3月 住生コンピューターサービス株式会社(当時) 入社
平成17年 4月 同社 保険ビジネス開発部長
平成22年 3月 スミセイ情報システム株式会社 販売情報システム部長
平成22年 9月 同社 S L販売ソリューション本部長
平成23年10月 同社 執行役員 S L販売ソリューション本部長
平成24年 3月 同社 執行役員 保険ソリューション第3本部長
平成27年 9月 同社 執行役員
平成28年 3月 同社 執行役員 西日本ソリューション本部長

もり やま たく や
森山拓哉 (昭和36年5月18日生)

昭和60年 4月 住友生命保険相互会社入社
平成17年 4月 同社 情報システム部システムリスク管理室長
平成21年 7月 同社 情報システム部次長 兼 システムリスク管理室長
平成22年 9月 同社 内部監査部次長
平成26年 3月 同社 内部監査部担当部長 兼 保険事務監査室長
平成28年 3月 スミセイ情報システム株式会社 執行役員
品質管理本部長 兼 S L品質統括部長

執行役員候補者略歴

やま もと とし ひこ
山 本 利 彦 (昭和37年9月20日生)

平成 2年 7月 住生コンピューターサービス株式会社 (当時) 入社
平成17年 4月 同社 ソリューションシステム部長
平成19年 4月 同社 ソリューションシステム第2部長
平成20年 3月 同社 ソリューションシステム第2部長
兼 ソリューションシステム第3部長
平成20年10月 スミセイ情報システム株式会社 ERPシステム部長
平成22年 3月 同社 ビジネスソリューション部長
平成22年 9月 同社 西日本ソリューション部長
平成23年 3月 同社 西日本ソリューション第2部長
平成24年 1月 同社 西日本ソリューション本部長
兼 西日本ソリューション第3部長
平成26年 3月 同社 PMO部長

平成29年3月27日付 担当執行役員

※下線部分は新規担当

副社長執行役員 八木 信之	<u>企画部、</u> <u>SL総括部</u>
常務執行役員 中島 哲也	人材開発本部 (人事部、パートナービジネス推進部)
常務執行役員 島田 聡	<u>総務部、</u> 経理部
常務執行役員 皆川 雅彦	<u>監査部</u> <u>【総務部 副担当】</u>
常務執行役員 稲葉 由明	<u>【特命事項】*1</u>
常務執行役員 瀬川 正	保険ソリューション第1本部 (個人保険システム部、BPシステム開発部、販売システム部、総務システム部、個人保険システム開発支援室)、 <u>保険インフラ本部 (インフラサービス統括部、基盤システム第1部、基盤システム第2部、運用サービス部、オペレーション業務部、インフラソリューション部)</u>
常務執行役員 村嶋 義隆	<u>保険ソリューション第2本部 (企業保険システム部、SLソリューション部、資産運用システム部、金融ソリューション部)、</u> <u>保険ソリューション第4本部 (生保ソリューション第1部、生保ソリューション第2部、生保ソリューション第3部、融資ソリューション部、生保共同システム部、生保ソリューション開発支援室)</u>
常務執行役員 中園 雅孝	<u>営業総務部、</u> 金融営業部、 <u>保険ソリューション第3本部 (販売情報システム部、損保システム部)</u>
常務執行役員 前田 力	<u>システムソリューション本部 (システムソリューション営業部、システムソリューション第1部、システムソリューション第2部)、</u> <u>西日本ソリューション本部 (西日本営業部、西日本ソリューション第1部、西日本ソリューション第2部、西日本ソリューション第3部)</u>
常務執行役員 森山 拓哉	<u>品質管理本部 (PMO部、SL品質統括部)</u> <u>【SL総括部 副担当】</u>

*1 【特命事項】 中長期的な視点での開発・保守態勢強化の検討